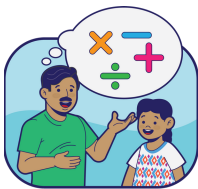


# CHIQUETAMAJ CHOJA

JUJUNTAQ NO'JIB'AL CHIKECH TAT NAN KECH AK'ALAB'



## K'UTU LA RI NAB'E AJILAB'ALIL

Kojo la jujun taq jastaq keriqitaj choja. ( jacha tane b'olob'aq etz'ab'al, uk'olib'al joron.laj taq ab'aj.ichaj, nik'aj taq chik) Kuya'o ke'ajilaxik, kemulixik, kesaxik. Ri tat, ri nan wene ri nab'e'al alk'walaxel kekowinik kikib'ano, nab'e kikiya jun k'utb'alil che ub'anik k'ateri kikitizalij ub'anik rech kikichakuj junam konojel. Pa uk'sib'alil kata chikech le laj taq ak'alab' kuk' le enim'aq kikib'an junam. Kata chikech le la'j taq ak'alab' xaq kitukel kikib'ano.

## CH'AWA LA

Maj kub'ano le jalajoj taq kijunab' le alk'walaxel, ch'awa la kuk' amaq'el, b'ij la chikech ke chaw kuk' jalajoj taq winaq. Che ch'awa uk' la, kuk' kach ch'a'wen, kuk' aq k'ulb'at xuquje' kuk taq kachalal. Tzijoj la ri kab'an la jacha tane: "chanim kinya job' k'olib'al joron pa uwi le mexa", "chanim kinya manteka" pa le uk'lib'al rikil". K'utu la k'ak' taq tzij chikech are kikikoj pa ki tzijonik. Are katzijonla kuk' k'utu la chikiwach. Are ketzijonik le ak'alab' utz utayik kab'an la.



## CHAKUJ LA JUJUN TAQ CHAK



Tala chikech su kikib'an che usolik, ub'anik jujun taq k'axk'olil are utz chiuwach lal kab'ij la chikech le kikib'ano. Jun k'utub'alil, " kujaq le uchija le ke'aqiq", chachomaj su kaqab'an chire". "sib'alaj chaqij we jun kotz'i'j, chachomaj su kaqab'an che rech kasuk'ik". Kuyao le chak chomab'al qas kólik, kuya'o xuquje' xa paqachomab'al k'olik. Are utz kuya'o le ak'alab' kechomanik chirij usukúmaxik taq jastaq.

## CHOMANA LA

Kuya'o b'ana la jujun taq k'otow chi' chikech le alk'walaxelab', chikij jujun jastaq. Jacha ne: "Jas che kakikot le awanab" Su kinb'ano are xintotaj che uch'olik le saqwach" " Jas kak'ulmatajik we kin nim jun uxaq wuj pa ja' " Are utz keb'an k'otow taq chi are kikiriq jun k'axk'olil rech kata chikech su kikina'o. Yaka la ri kichomab'al rech are kikib'an kotow taq chi. We are kikiya ri tzalim tzij are utz. Utz uya'ik tzalim taq tzij kuk' taq k'otow taq chi, jacha ne: Su chele ik' kel pa ixk'yeqal", "Su che katcha at".



## T'ZIJOJ LA TAQ T'ZIJOB'ELIL



Tzijoj la chikech le alk'walaxelab' tzijob'elil, tala chikech kikitzijob'ej are jujun taq tzijob'elil chikech kachalal wene jujun taq winaq chik. Kuya' le taq tzijob'elil kech taq ewuj etz'ib'am kuya'o xuquje' tzijob'elil kitom kuk' nima'q taq winaq re ri komon. We maj taq wuj choja, je ta la pa tijob'al, kuk' taq jak'ulb'at, p aja re taqwuj. We k'o le ch'ich' sik'ib'al kuya'o kaqasax chi upam pa le [worldreader.org](http://worldreader.org), [digitallibrary.io](http://digitallibrary.io) o <https://bloomlibrary.org>.

## CHAKUJ LA JASTAQ

B'ochij la le alk'walaxelab' che ub'anik jastaq. Jacha tane: jun etz'ab'al paxinaq, uwokik jujun taq kaxonil, uyakik jun ja ruk' lajtaq che', xuquje' utz utayik q'ojom, le q'ojomanik kuk' taq jalajoj taq chakub'al, le tz'ajanik. Ta la chikech ke b'ixonik, ke xojowik, kikitz'aj jastaq kuk' jastaq keriqitaj choja, konojel taq we silab'em ri kuk'asuj le kichomab'al. Kunimarisaj le kino'j rech upach'uxik jun k'axk'olil.

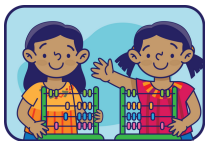


¿JACHIKE KUCHAKUJ CHOJA KAMIK PA RI RACHOCH?

# ¿SU/JAS CHE LE ETA'MANIK CHOJA?

JUJUNTAQ NO'JIB'AL CHIKECH TAT NAN KECH AK'ALAB'

## ¿SU/JAS CHE LE ETA'MANIK RE NAB' E AJILAB'ALIL?



Le k'tunik re le nab'e taq ajilab'alil pa le nab'e taq kijunab' le la'j taq ak'alab' kuto' chikech kikimaj le ajilanem, kikich'ob'o le ki b'i' le ajilab'al, ri ub'anik le ajilanem le uwokik, le mulinem xuquje' le esanem. Rajawaxik taq we sak'ajem rech utz kel le eta'manik pa le tijob'al. Jujun taq chak solinem kik'utum chi are kak'ut ri ajilab'alil chikeh le ak'alab' are e la'j na xuquje' katob'anik che eta'manik usik'ixik uwach wuj. Le ajilab'alil ruk' le mulinem katob'an chike le ak'alab' che ub'anik le kichak choja xuquje' pa rponjel le kik'salemal.

## ¿SU/JAS CHE LE TZIJONEM?

Are kujtzijonik kuk' le ak'alab' kuya'o are kake'tamaj k'ak taq tzij xuquje' kak'y le ki tzij kikikojo. Kaketamaj su kikib'an taq le utat, unan che che rilik, upach'uxij jun k'axk'olil. B'ixona la, sik'ij la uwach wuj, tzijoj la jujuntaq tzijob'elil chikech le alk'walaxelab' are kakoj la le ch'ab'al re jak'olib'al. Tzijoj la le kachakuj choja, are keriqitaj chunaqaj la. Ta la chikech jas kikina'o are kakil taq le chak re ja, jeri' kachakux le utz kichomab'al xuquje' ketob'ax pa ki k'aslemaal.



## ¿SU/JAS CHE USOLIK UKIRIK LE K'AX JASTAQ?

Are kak'ut chikech le ak'alab' usolik, upach'uxik taq k'axlolil kutó le ak'alab' che usolik kiwach xuquje' upach'uxik le k'ax jastaq. Ronojel taq we chak kikikoj na pa le kik'aslemaal are kenimariik. Kekowinik junam kikipach'uj jujun taq ka'x jastaq choja. (Utz kiwokik le jastaq pa ja b'amb'al wa, usuk'umaxik jun chakub'al man utzta chik, usuk'umaxik uketet jun ch'ich' b'inisabal winaq) xaq jeri' kikina'o chi ketob'anik choja.

## CHOMANA LA

Kuya'o b'ana la jujun taq k'otow chi' chikech le alk'walaxelab', chikij jujun jastaq. Are kaqak'ot kichi kuk'asuj le kichomab'al xaq jeri' k'enaq'ataj che usolik le jsataq pa ronojel leki k'aslemaal. Are utz keb'an k'otow taq chi are kikiriq jun k'axk'olil rech kata chikech su kikina'o. Yaka la ri kichomab'al rech are katob'an jun utz chomab'al kikiya aninaqil chikech le ki rajwaxik.



## TZIJUJ LA TAQ TZIJOB'ELIL

Le tzijob'elil etz'ib'am xuquje' xaq ke tzijoxik ketob'an che unimarisaxik le kichomab'al, le ki mayb'al le laj taq ak'alab' xuquje' kikich'ob' kiwach jalajoj taq chomab'al kech winaqil re k'i taq tinamit re uwach ulew. Ketob'an che reta'maxik usik'ixik uwach wuj le k'ulmatajinaq, le jujun taq kib'antajik, xuquje' kunimarisaj ri kanaj chomab'al. Utzjioxik tar k'ulmatajem kunuk' ri alxik re jun ja winaq.

## ¿SU/JAS CHE KEK'YSAX JASTAQ?

Are ri ak'alab' kik'ysaj jastaq pataq kachoch kikinimarisaj le ki mayb'al. Le k'ysab'al jastaq kuya'o are kikiya ub'ixik le kuna' le kanima' pataq k'axk'olil. B'ochij la le alk'walaxelab' che ub'anik jun etz'ab'al rech ke etz'anik. B'ij la chikech chi kib'ana' jun jastaq rech usolik jun k'ax kariqitaj choja, xaq jeri' kikinimarisaj ri ki sak'ajil rech usolik taq k'axk'olil choja. Jeri' ketob'anik chikech le ke chajinik; kit at, nan.



¡B'ANA LA CHANIM JUN CHIKECH TAQ WE JASTAQ RI' CHOJA!

## LE AJILAB'ALIL CHOJA

JUJUNTAQ NO'JIB'AL CHIKECH TAT NAN KECH AK'ALAB'



## AJILANIK

Chi ajilaj alaq junam kuk' alk'walaxelab' ri jastaq kekoj pataq chak ronoxel q'ij choja, are kekoj paja b'amb'al wa, xuquje' le kekoj che le esam mes. Jujun taq jachane: janipa' saqwach ketzak kamik, janipa' ub'aq' jun uwach che', janipa' alaj taq che' kerilo are kab'inik pataq uwach ja, janipa' atz'yaq kusa' kamik. Chajilaj la nab'e, ko kab'ij la, k'ateri' junam kajilaj alaq, uk'isb'alil; ta la chikech le alk'walaxelab' kikajilaj chiwach la.

## UCHOLAXIK

Ta la chikech le alk'walaxelab' kicha kiwach le jastaq ek'o chi upam ja xuquje' chirij ja. Kuya'o le jastaq ke cholaxik rumal ub'anik, unimal xuquje' rumal ri kakayik. Jachane: chatzukuj jun ketet?, chatzukuj jun kaxonil kajib' uxukut?, chaq'ata' le uq'ab' che' eko'lik . ¿Janipa' la'j taq uq'ab' che xariqo? Chatzukuj jun jastaq kyeq rij. ¿Janipa' jastaq kyeq rij xe ariqo? Che amulij konojel taq chaqij uxaq taq che' kariqo. Ta la chikech le alk'walaxelab' kikiya le jastaq jawichi' xkiriqo.



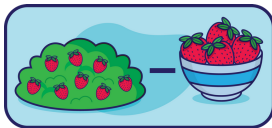
## MULINEM

Chila la chi le alk'walaxelab' k'o jupuq jastaq kuk'. Ya la jun jastaq chi uwi', ta la chikajilaj. Jachane: we k'o kajib' saqwach, ta la chikech chikajilaj, kikib'ij janipa' saqwach ek'olik. K'ateri' ya chila jun saqwach chik, tala chikech chikajilaj are kikib'ij job' chik le saqwach, rumal le jun saqwach xya pa'uwi'. Katalij la ub'anik kaya jujun taq kiwi', are kakijilaj kakib'ij janipa' xe tz'aqatisaxik.



## ESANEM

Kil la chi le alk'walaxelab' kekowinik kakajilaj jupuq jastaq. K'ateri' kesax jun jastaq, kata chike kakajilaj jumul chik. Jacha ne: we k'o job' ranaj, ta la chikech chikajilaj kakib'ij janipa' ranaj k'olik. K'ateri' chesaj keb' ranaj, are kakib'ij chi xaq oxib' ranaj xekanij. Nojim kab'ix chikech le alk'walaxelab' chi nab'e xesax keb' ranaj. Nojimal kaketa'maj le esanem jastaq kata chikech janipa' jastaq kesax pataq chakub'al



## ETZ'ANEM KUK' KIB'ANIK RUK' KINIMAL JASTAQ



Ta la chikech alk'walaxelab' kichololej jastaq jacha ri kib'anik wene kinimal. B'ij la chikech kicholo' le jastaq enima'q xuquje' le kolik. Kuya'o kikikoj limte't jalajoj kiwach, kinimal, k'lib'al taq kotz'ij xuquje' taq ab'aj. Kuya'o kikikoj xaxon kajib' kixukut, ketekik, oxib' kixukut, kikitazalij xaxon kajib' uxukut, ketekik, oxib' uxukut. Kuya'o le ak'alab' kechakun chikitukel kuk' jalajoj wuj kikib'ano k'i taq uwach le jastaq. Kuya'o xuquje' ruk' jun che' kikib'an k'i taq kiwach jastaq chi uwach le uelw, xaq jeri' junam kechakunik le b'oq'ochaj ruk' la q'ab'aj.

¡B'ANA LA CHANIM JUN CHIKECH TAQ WE JASTAQ RI' CHOJA!

# LE TZIJONEM CHOJA

JUJUNTAQ NO'JIB'AL CHIKECH TAT NAN KECH AK'ALAB'

## TZIJONEM



Tzijoj la chikech le alk'walaxelab' le tajin kab'an la (choja, pak'ayb'al, jujun taq k'olib'al chik) jacha are kaya ub'ixik pataq ch'ich' q'axal wach wene tzijob'al). Mayb'al are kumaj uwach nojim kenaq'atajik. We chakub'al ri' kunimarisaj le mayb'al, kuto' le ucholaxik le chomab'al, kake'tamaj k'ak' taq tzij kuya'o kikichomaj rij le kichomab'al.

## TZIJONEM RE LE KANA'IK

Le tzijonem re le kina' le alk'walaxelab' pa kanima' pa jalajoj taq tinimit konojel taj kikib'ano. K'ax uUmajik wa' we chakunem kuk' ak'alab', nojimal kake'tamaj kikiya ub'ixik le kuna' kanima'. (wene utzilal on k'axk'olil). Maja la ruk' kol taq no'jib'al jacha ne:



sib'alaj kinkikotik, k'o woyowal, kinb'isonik, xaq keb' nuk'u'x. Rajawaxik kata chikech le alk'walaxelab' jas kikina'o pataq k'ax taq q'ij.

## K'OTOWEM CHI'



Ta la chikech le alk'walaxelab' su tajin kikib'ano, su kuna' kanima', su xkib'an pa le q'ij, su tajin kake'tamaj pa tijob'al, nik'yaj chik. Are kikita ri are' nojim kata la, tzalij la ub'ixik chikech jachike kikib'an pa kech wi. Jacha ne: kikita le ak'alab': ¿Su che rax le kaj? Tzalij la ub'ixik chi kech; su che kichomaj ix. Katob'an che unimarisaxik le ki chomab'al.

## B'OCHIJ LA CHE LE K'OTOW CHI'

Chi eb'ochij le alk'walaxelab' che kib'anik k'otow chi', xaq jeri' k'o ki anima'il ku nimarisaj le keta'mab'al pa tijob'al. Kunimarisaj xuquje' ri sak'ajil le kichomab'al kekowinik xuquje' ketzijon kuk' nik'yaj winaq chik. Xaq jeri' k'o anima'il, utzilal chikixo'l kachil xuquje' kitat, kinan, kachalal, nik'yaj kachalal chik. Konojel yatal chikech kikik'ot chi', ya alaq kichuq'ab' le laj taq ak'alab' che ub'anik k'otow chi'.



## B'OCHIJ LA KETZIJON KUK' JALAJQJ WINAQ



Le tzijonem chikixo'l ak'alab' kuk' taq kachil sib'alaj rajawaxik xuquje' kuk' taq tat, nan xuquje' alk'walaxelab'. B'ij la chikech le alk'walaxelab' rajaxik ketzijonik kuk' taq kachalal, kach ch'ab'en, ek'ulb'at ak'alab', konojel le winaqil re le komon rech unimarisaxik le utzilal chikixo'l konojel.

¡JACHIKE CHE TAQ WE JASTAQ RI' KACHAKUJ KAMIK CHOJA!

# QATZAKUJ UBA'NTAJIK TAQ JASTAQ CHO JA

NOJB'AL CHIKE TAQ TAT NAN CHE KITOYIK LAJ TAQ AK'ALAB'



## CHITZUKUJ JAS UB'ANTAJIK

B'ij chike ri awalk'wal kkitzukung jas ub'antajik ri laj taq k'axk'ol pa ri kik'aslemaal. Chiya kinojb'al kkitzukung jas kkib'an che ujikomxik. We k'o ch'oj chakixol ta chike jas kkan che ujikomxik.

Xuqe ta chike jas kkan che ujikomxik ri k'iya taq jastaq rech uwach ja: jun q'el uchija, jun raqan ch'em tem. Ri laj taq chak kuya kinoj ri ak'alab', arechi ke k'iyik, kkitokib' xuqe ri kitat kinan.

## CHIB'ANA JUN ETZANEM UBI Q'OXOM JOLOMAJ

Wene k'o jun iwetzab'al ub'i q'oxom jolomaj (rompecabezas), chi tzukuj utz'aqataxik kuk ri iwalk'ual. Chiwila ri etzab'al kech ak'alab, ma kech rijab'taj. Wene ma ke kowinta che retz'b'axik xa kpe koywal la che. Chi tzukuj ri etz'abal pa ri tijob'al ja, wene k'o jun iwachalal k'o re chi qaja che. Kuya kib'an iwe ri etz'ab'al ri. Chitzukung jun wachib'al tek'uri chiqupij, chib'ana ch'aqataq che.



## J CHI XETZ'ANAQ

K'o k'i taq uwach etzanem jas tane ri wachib'al (loteria popular) xaq xu rajawaxik ri etzab'al xuqe ri ch'ab'al. K'o nik'iyaj etzab'al chik xaq xu rajawaxik wuj rachil ri tz'ib'ab'al. Ri etz'anem ub'i **nimaq nuch'ib'** (gigantes y enanos) xaq xu ke tak'ik ke t'uy'ik, ke tak'ik ke t'uy'ik.

Xuqe k'o jun etzanem kunimaj kb'an kuk' ri laj taq ak'alab ub'i: **ab'aj**, **wuj xuqe qupab'al**. Chkichomaj achin kch'akanik. Rajawaxik ri etz'amen kuk'ut nojb'al chakiwach ri ak'alab. Ri etz'anem ku k'usuj ri kichomanik ri laj taq ak'alab'.

## K'OTO RI CHI RI AK'ALAB' ARECHI TAJIK KIXETZ'ANIK

- ¿Jas/su che xtukin ri juyub'?
- ¿We qab'an ub'anik jas/su rajawaxik kb'ano arecha ma katukin ta chik jumul ri juyub'?
- ¿Jas/su rajawaxik qb'ano?
- ¿Wene k'o jun nojb'al chik?
- ¿Jas/su kqan che uk'isik uwach? We ma kujtotaq ruk, qatzakuj b'a jun k'a'k nojb'al.



## K'OTO RI CHI RI AK'ALAB' ARECHI TAJIK KISIK'IJ UWACH RI WUJ



K'oto kichi ri ak'alab' arechach kajaqtaq ri ki jolom taq tajin kisik'ij uwach ri wuj, jene xuqe arechi tajin ktz'ijox jun nojb'al. K'amalbe:

- ¿Jasche/suche ri imul je xub'an la?
- ¿Kachomaj et kakikot ri rachalal?
- ¿Jas/su kab'an et wet et at imul?
- Weta ri imul xb'e pa juyub chach ri xub'ano xe pa ri nima ¿Jastane xu k'ulmaj kat cha et?

¡KAMIK CHAB'ANA B'A JUN CHE TAQ RI NOJB'AL RI!

# K'ASUJ RI KICHOMANIK CHOTAQ JA

NOJB'AL CHIKE TAQ TAT NAN CHE KITOYIK LAJ TAQ  
AK'ALAB

## CHAB'ANA K'OB'AL CHI'



Ri k'otb'al chi'j ku k'asuj ki jolom ri ak'alab'. Ta chike jas/su ri utz kkilo xuqe jas/su le ma utz taj kkilo. Jas/su kkichomaj, jas/su kkino che taq le q'ij ri. Utz utatb'exik chike jas taq kkichomaj puwi taq ri jastaq. Ma xata jun uwach, ma xata jun b'e. K'amalb'e: ¿Jasche/suche kaparon le q'a'q? ¿Jawi ke b'e wi ri sanik chaq'ab'? Ri k'otb'al chi'j ktob'an che uk'astajxik ri kichomanik ri ak'alab'.

## K'ASUJ RI KICHOMANIK

K'asuj ri kichomanik ri awalk'ual. K'utu chikiwach jas ub'antajik ri k'otow chi'j, Jasche/suche ktob' che unimarsik ri ketamb'al. K'utu chakiwach runimal ri k'otow chi'j. K'amalb'e: Are taq chi kimulij iwib' taq kixwayik. Chab'ij chike kkan k'otow chi'j chike kib': ¿Jas/su xa k'ulmaj kamik? Arechi kab'an ri wa, kunimaj kab'ij chike. "Chinim tajin kintzak kinaq" ¿Jas/su kiwaj kiwetamaj chirij ri kinaq? ¿Iwetam je kk'iy wi ri kinaq'?



## B'ANA K'OTOW CHI'J CHIKE RI AK'ALAB ARECHI KKAN RI KICHAK CHO JA.



Chab'ij chike ri awalk'wal katkito che taq ri chak cho ja, jas tane ri ub'anik ri wa, umesik uwach ja, kichajixik ri taq nu'ch'. Chix tzijon ku'k ¿Jachin chike chanim kachaq'ajik? ¿Jasche/suche rajawaxik kchaq'isax ri joron? ¿Jasche/suche ri xb'on kk'iy kiq'i'q chirij? ¿Jasche/suche ko'q' ri laj ak'al? ¿Jas/su kraj kub'ij?

## K'OTO KICHI ARECHI TAJIK KIXETZ'ENIK

K'asuj ri kichomanik ri ak'alab' chotaq ja, xuqe arechi tajin keb'etzanik. Chiwila le k'amb'alb'e ri:

- ¿Jas/su tajin kewetz'eb'ej? ¿Jas/su ub'antajik?
- ¿Jachin xch'akan che ri aninaq?
- ¿Che jun mul chik, jachin sib'alaj kixik'inik?
- ¿La utz xana', utz xawilo?
- ¿Jas/su jun etz'anem chik rajawaxik katik aninaq?
- ¿Katk'i'kotik arechi katik aninaq? ¿K'o jas kuya ki'kotemal chawe?



## K'OTOW CHI'J ARECHI KB'AN TZIJOB'AL



K'asuj ri kichomanik ri ak'alab' arechi kab'an utzijoxik nojib'al. Wene arechi kasik'ij jun wuj chab'ana k'otow chi'j chike ri ak'alab' ri ktob'an che uch'ob'ik ri uk'ux chomanik. K'amal b'e: K'utu chkiwach le rij le wuj ri kisik'ij uwach: ¿Jas/su kichomaj ix jas/su puwi ktzizon wi ri wuj? ¿Jachin kqetamaj uk'aslemaal waral? ¿Jas kuk'ulmaj na? ¿La kkw'in la ku k'ex na ri xub'ano?

¡KAMIK CHAB'ANA B'A JUN CHE TAQ RI NOJB'AL RI!

# UTZIJOB'EXIK NOJB'AL CHO JA

NOJB'AL CHIKE TAQ TAT NAN CHE KITUYIK LAJ TAQ AK'ALAB



## TZIJOB'EXIK'K NOJB'AL

Tzijob'nojib'al chike ri ak'alab'. Tek'uri b'ij chike kkitzalij ub'ixik chawe xuqe chike ri achalxik e k'o cho ja. Ri nojb'al tzijob'elil katzijoj kunimaj pa kiwi ri kimam kitit, wene knataj chike jastaq ri xkik'ulmaj ojer kanoq. Arechi kat tzijon ku'k ri ak'alab' chab'ana ruk' nimalaj ak'ux, nojimal kab'anche arechah sib'alaj je'l kkitto. Tz'aqtisaj ruk ch'awem jas axa ketzijon taq ri winaq, chat solob' chikiwach, kunimaj kak'ex uchuq'ab ri ach'awem. Chab'ij jumal oxmul chike che ri wuqub q'ij arecha kketamaj ke.

## CHISIK'J WUJ XUQE CHI TZI'BAJ NOJB'ELIL

Chasik'ij uwach wuj chike ri ak'alab' chiya' ki chuq'ab' che utzi'b'axik ri ki k'aslemal. We maja kekowinik kkisik'ij uwach wuj chata' toq'ob' chike ri nimaq taq alk'u'alxel arecha kkisik'ij uwach le wuj ruk nojej kik'ux kuk ri laj taq ak'alab'. We ma k'o ki wuj cho ja, chita' toq'ob' che ri ajtij kuqaj jun keb chiwe. Utz la xuqe we kixkowin che uloq'ik ku'k taq ri winaq pa tinamit. Wene k'o ki chukub'al ub'i "teléfono inteligente, smartphone" kuya kixok che rilik sib'alaj taq wuj, xuqe ma tojmontaj rij, kuya kitzukuj waral: [worldreader.org](http://worldreader.org), [digitallibrary.io](http://digitallibrary.io) o <https://bloomlibrary.org>.



## CHAB'ANA K'OTOW CHI'J ARECHI KATZIJOS RI NOJB'ELIL

Kunimaj kab'an k'otow chi'ij ruk ri ach'abal, xuqe ruk tz'ib'atal chuwach ri wuj. Ri rajawaxik kak'usuj ri ketamb'al ri ak'alab' chach ma k'exta chik kkiriq che retamaxik ri ki chak. K'amb'al b'e:

- ¿Chomaj jasche/suche je ri xub'an ri wakax?
- ¿Jas/su kachomaj et, la kkikot ri rachilal? ¿Jasche/suche je la kachomaj?
- ¿Jas/su kab'ano wet et at wakax?
- Weta ri kej xu q'atuj b'i ub'e pa ri juyub' chach pa le ja', ¿Jas/su xuk'ulmaj tana?



## CHIX B'IXONAQ

Chix b'ixonaq, ri b'ixonem sib'alaj jel ub'anik xuqe ktob'an che utzijoxik nojb'al pa qachoch. Ri b'ix kuk'asuj ri kichomanik ri laj taq ak'alab, kub'an xax che ri kixikin. Kketamaj utay'ik xuqe retamaxik suk'ub'al taq b'e. Tzakuj bix ma k'ex taj retamaxik. Tz'aqtisaj ruk taq xojowem, ruk ri aq'ab'. Chab'ij chike ri ak'alab' kkan ke eyare jas le kab'an et. Chab'ana b'ix jasa tzj'e jas le kkulmataj pa le k'aslemal, che b'ixonaq enojel aw'uk. Chab'ixoj kamul oxmul chikiwach ri ak'alab' arechach kjeqi pa kijolom. K'utu ruk ri aq'ab' ri jastaq le ktzijox ub'i pa le b'ix chach kketamj k'a'k taq tzij.



## CHIB'ANA KATZIJOX TZIJOB'ELIL

IWE LE  
PA PA LE

Chib'ana iwe kuk' ri ak'alab' jas le katzijox pa ri tzijob'elil. Le esalwach jel kkil ri ak'alab, kuk'asuj ri kichomanik, kkich'ob' uwach ri ketzijox par ri tzijob'elil. Xuqe kkitemaj kkitokib' kuk taq ri kachil. Ri taq etamab'al ri ma rajawaxik taj kek'uji ri tat nan che kiternexik.

¿JACHIN CHIKE RI XTZIJOX CHIWE KIB'AN IWE CHO JA?

# UTIKIK NOJIB'AL CHO JA

NOJB'AL CHIKE TAQ TAT NAN CHE KITOYIK LAJ TAQ AK'ALAB

## CHI TIKA UB'ANIK



Ma rajawaxik taj nimaq taq etz'eb'al che utikik etamab'al kuk taq ri ak'alab'. Solij ri jastaq ri k'o pa ja k'olb'al, wene k'o taq jastaq ktob'ik. Jastane ri laj taq ab'aj, ch'aq'ap taq che, ktob'an che ub'anik jun laj juy'ub'. Chab'ana ja ruk taq ch'aqataq mes. Chib'ana jun ja ruk ko taq wuj. Utikik nojib'al ruk taq ri jastaq xuqe etz'ab'al kriqtaj cho taq ja, ktob'an che uk'asuxik ri kichomanik ri ak'alab. Kuya junam kiju'ch' ri chomab'al chuwach ri wuj, tek'uri kitik ub'anik ri chak. Taq kixtotaj che ub'anik kijunamaj ri xichomaj ruk ri xib'ano.

## CHI B'ANA UB'ANTAJIK

Utzakuxik ub'anik ri rajawaxik pa ja k'olb'al, sib'alaj utz che uk'asuxik ri kichomanik ri ak'alab'. Kitzukuj ub'anik ri kraj ub'anik kujaq ri kik'aslemaal. Chaya laj taq k'axk'ol chike tek'uri kkitzukuj usolik kitukel. Wene k'o jun uchi ja kjaqjob' utukel, chab'ij chike kkitzukuj jas kkib'an che ujikomxik chach utz kelik. Ri taq nojib'al ri utz chike ri tat nan xuqe sib'alaj jel kkil ri ak'alab taq ke tob'ik.



## UB'ANIK,

## CHI TZURUJ

## CHI TIKA JELAL TAQ WACHIB'AL



Chi tika jelal taq wachib'al kuk ri ak'alab. Kuya kikoj etz'ab'al, ch'aqap taq che, ab'aj, ija', wuj, ko taq wuj, q'el taq jastaq kriqtaj cho ja. Ri jelal taq wachib'al ktob'an chike ri ak'alab' kkiya ub'ixik ri kichomanik xuqe jas ri kpe pa kijolom. Ruk taq ri chomanik ri kkuji kinoj, kk'iy ri ketamb'al.

## CHI K'IYSAJ JELAL TAQ ESALWACH

Ri nojb'al ub'i esalwach, kuk'asuj ri kichomanik ri laj taq ak'alab'. Ku k'asuj chomanik xuqe kuk'ut utz taq b'e chkiwach. Arechi kkesaj uwach ri winaq, ri ak'alab kkichomaj jas uchomanik ri tajin kkesaj uwach. Xuqe kuk'ut chkiwach jas ub'anik ri tob'anik. Kunimaj ktzijox jun nojib'al chike ri ak'alab' tek'uri kb'ix chike kkesaj uwach ri ktzijoxik. Kkib'ana jas/su ri kuya rib' pa kijolom.

Ri laj taq ak'alab' jel kkil eyare kkikoj taq k'oj, atz'iaq, puwi, ximab'al atz'iaq, xajab' kech taq ri ajchaq'el uwoja.



## CHIXOJOWAQ CHIXBIXONAQ

## XUQE

B'ij chike ri ak'alab' kkinuk' jun b'ix rachil jun xojowem. Ri xojowem ruk ri b'ixonem ktob'an che uk'asuxik ri chomanik, xuqe ktob'an chpam ri k'ex taq k'aslemaal jas ri kujriqtaj kamik. Ri b'ixonem ruk' ri xajowem ktob'an chike ri ak'alab che ub'ixik jas/su ri kkaj kkib'ij, jas ri kpe pa k'ik'ux. Ri taq etamab'al tajin qab'ij chi xaq jub'iq uternexik kumal ri tat nan kuk ri ak'alab. Eyare sib'alaj jel kkilo, ruk ri etz'anem knimar ri ketamab'al.

¿JACHIN CHIKE RI XTZIJOX CHIWE KIB'AN IWE CHO JA?